



**Boden-Führanlage, rund  
mit Umzäunung, Typ A, B oder C**



**Kraft** ...bewegt Pferde!

Pferde sind Bewegungstiere. In der freien Wildbahn legen die Pferde zwecks Futteraufnahme täglich bis zu 50 km zurück.

Die Gesundheit und Vitalität eines Pferdes hängt wesentlich von dem Grad der Bewegung ab.

**Kraft** ...bewegt Pferde! – von Schritt bis Galopp.



## Boden-Führanlage, rund mit Umzäunung, Typ A, B oder C

### Leistungsumfang:

- K** Planung, Statik, Bauantrag, schnelle Montage, auf Wunsch einschließlich der Fundamente, schlüsselfertige Übergabe
- K** Verschiedene Zaunvarianten, siehe Seite 3 und Trenngitter, siehe Technisches Merkblatt
- K** Verschiedene Steuerungssysteme, siehe Technisches Merkblatt
- K** Auf Wunsch mit Beregnung, siehe Technisches Merkblatt
- K** Für 4 - 10 Pferde, 12 - 40 m Durchmesser
- K** Keilriemenantrieb: Wartungs- und geräuscharm
- K** Leichte Handhabung, robuste Konstruktion, hoher Sicherheitsstandard
- K** Sonderwünsche: Können berücksichtigt werden. Teilweise Selbstmontage möglich



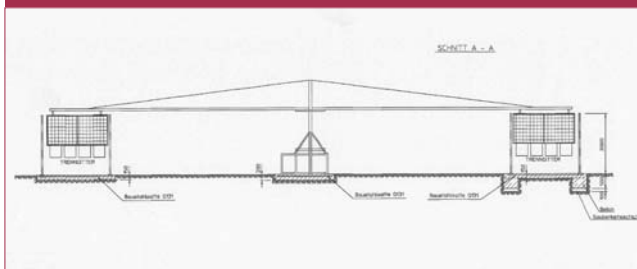
### Titelfoto:

Anjou von Auftritt aus der Kessy.  
Züchter: Familie Kraft

Führanlage mit Elementzaun, Grundriss



Führanlage mit Elementzaun, Schnitt



Antriebseinheit Führanlage



## Zaunvarianten / Praxisbeispiele



### Elementzaun Typ A

- ▶ Elementzaun-System aus QR 50/3 verzinkt
- ▶ vom Boden bis 1,5 m Hartholz 38 mm senkrecht, Nut und Feder gehobelt
- ▶ von 1,5 - 2 m Querrohre oder Schweißgitter
- ▶ Innen- und Außentor als Schwenktor



Gestüt Repetal, Attendorn (D)

### Elementzaun Typ B

- ▶ Elementzaun-System aus QR 40/3 verzinkt
- ▶ vom Boden bis 1,5 m Fichte-Bohlen 32 mm Nut und Feder gehobelt und kesseldruckimprägniert
- ▶ von 1,5 - 1,8 m Querrohre oder Schweißgitter
- ▶ Innen- und Außentor als Schwenktor



Courtland-Farm, Easton Maryland (USA)

### Elementzaun Typ C

- ▶ Elementzaun aus Holz, 2- oder 3 reihig Rundpfosten Ø 100 kesseldruckimprägniert zum Aufdübeln
- ▶ Halteeisen verzinkt zum Anschrauben der Querriegel
- ▶ Querriegel aus Halbhölzern Ø 100 kesseldruckimprägniert
- ▶ Sockelbohle 20 cm Höhe 40 mm dick aus Fichte, kesseldruckimprägniert
- ▶ Außentor als verzinkter Stahlrohr-Flügel
- ▶ Selbstmontage möglich



Pferdefreunde Pfullingen, Pfullingen (D)

**Referenz-Beispiele:  
Boden-Führanlage, rund  
mit Umzäunung, Typ A, B oder C**



*Reitanlage Noesen, Weyer, (L)*



*Stall Groener, Denekamp (NL)*



*Reitanlage Bartmann, Worms (D)*



*Ajman-Stable, Ajman (VAE)*

**Uwe Kraft**  
**Reitsportgeräte & Metallbau GmbH**

Riedwasen 10  
74586 Frankenhardt - Honhardt

Telefon (07959) 7 02  
Telefax (07959) 25 94

Internet: [www.kraft-fuehranlagen.de](http://www.kraft-fuehranlagen.de)  
email: [info@reitsportgeraete.de](mailto:info@reitsportgeraete.de)